



### FELPA 280 CON

Bolsillo canguro  
Cortado y cosido  
Capucha forrada y dotada de cordón de ajuste  
Acabado de canalé 2x2 en los puños y en el bajo  
Media luna en el interior del cuello  
Tapacosturas en el interior del cuello

### Cuidado



### Composición

80% algodón Ringspun - 20% poliéster  
Interior perchado  
Exterior de 100% algodón

60 % algodón / 40 % poliéster: 348  
Antracita mezcla - 222 Denim jaspeado -  
148 Oxblood jaspeado  
79 % algodón / 20 % poliéster / 1 % viscosa:  
300 Ash  
75 % algodón / 20 % poliéster / 5 % viscosa:  
360 Gris mezcla

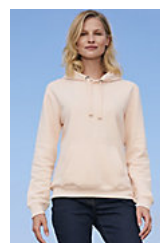
### Colores disponibles



### Un producto comprometido



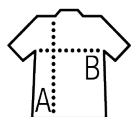
### Productos relacionados



SOL'S SPENCER WOMEN  
03103

### Tallas disponibles

---



Talla	XS	S	M	L	XL	XXL	3XL
A/B	67/48	68/51	69/54	70/57	71/60	72/63	73/66

### Empaque

---

Tamaño de la caja : 58 x 38 x 42 cm

Peso por caja : 11.00 kg



### Personalización

---